



# Opstillinger og faciliteter ved arrangementer i Festsalen

Her ses tegninger over opstillinger, max. personantal og faciliteter ved afholdelse af arrangementer i Festsalen.

## Ændringer ift. opstillinger

Det er muligt at opsætte færre borde og stole end vist på tegningerne nedenfor, men ikke flere. Det er dertil tilladt at ændre i opstillingen, dog med det krav at flugtvejene fortsat er tilgængelige.

Ændringer ift. nedenstående tegninger skal aftales med driften forud for arrangementet.

## Scene

Det er muligt at få opsat en scene i Festsalen (den er ikke opsat som standard).

## Antal personer

På tegningerne nedenfor er der angivet, hvor mange personer der max. må deltage ved diverse opstillinger.

Der kan sidde op til 8 personer ved de runde borde. Ved brug af scene er det dog kun op til 6 personer pr. bord, hvis ingen deltagere skal sidde med ryggen til scenen.

## Opstilling til forplejning

Der kan sættes borde op til forplejning i Gobelinsalen. (Se nedenstående tegninger.)

## Gobelinsalen

Der kan lukkes af til Gobelinsalen efter behov (f.eks. ved afrydning af forplejning).

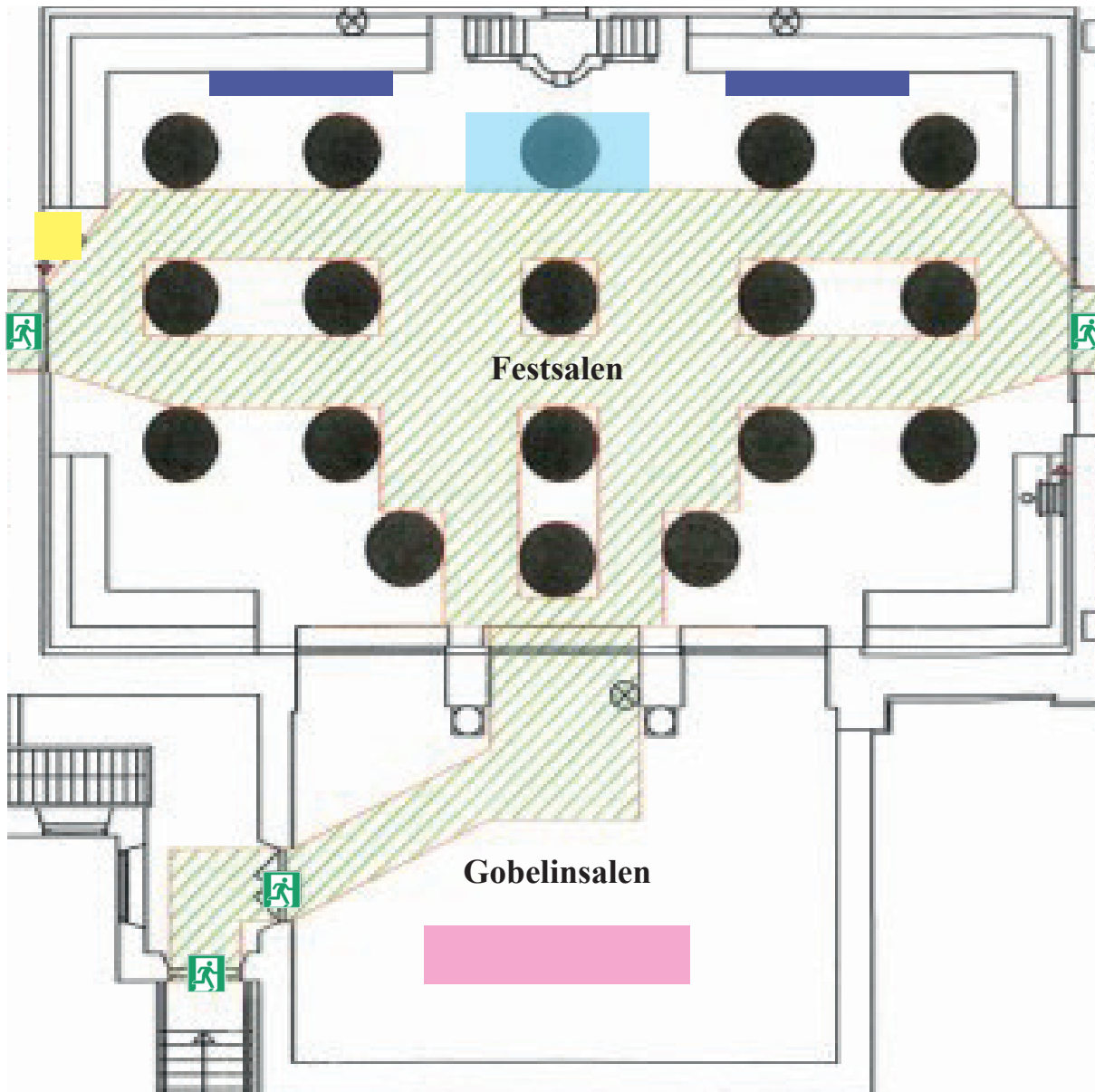
## Garderobe

Hvis garderobe tilvælges, er det garderobe på eget ansvar.

## Opstillinger

Runde borde - lille opstilling	s. 2
Runde borde - stor opstilling	s. 3
Stole i vifteformation	s. 4
Stående arrangement	s. 5
Faciliteter ved arrangementer	s. 6

## Runde borde - lille opstilling



### Antal

Personer: Max. 144








Borde: Max. 18

### Eksempler på brug af opstilling

- Arrangementer med spising

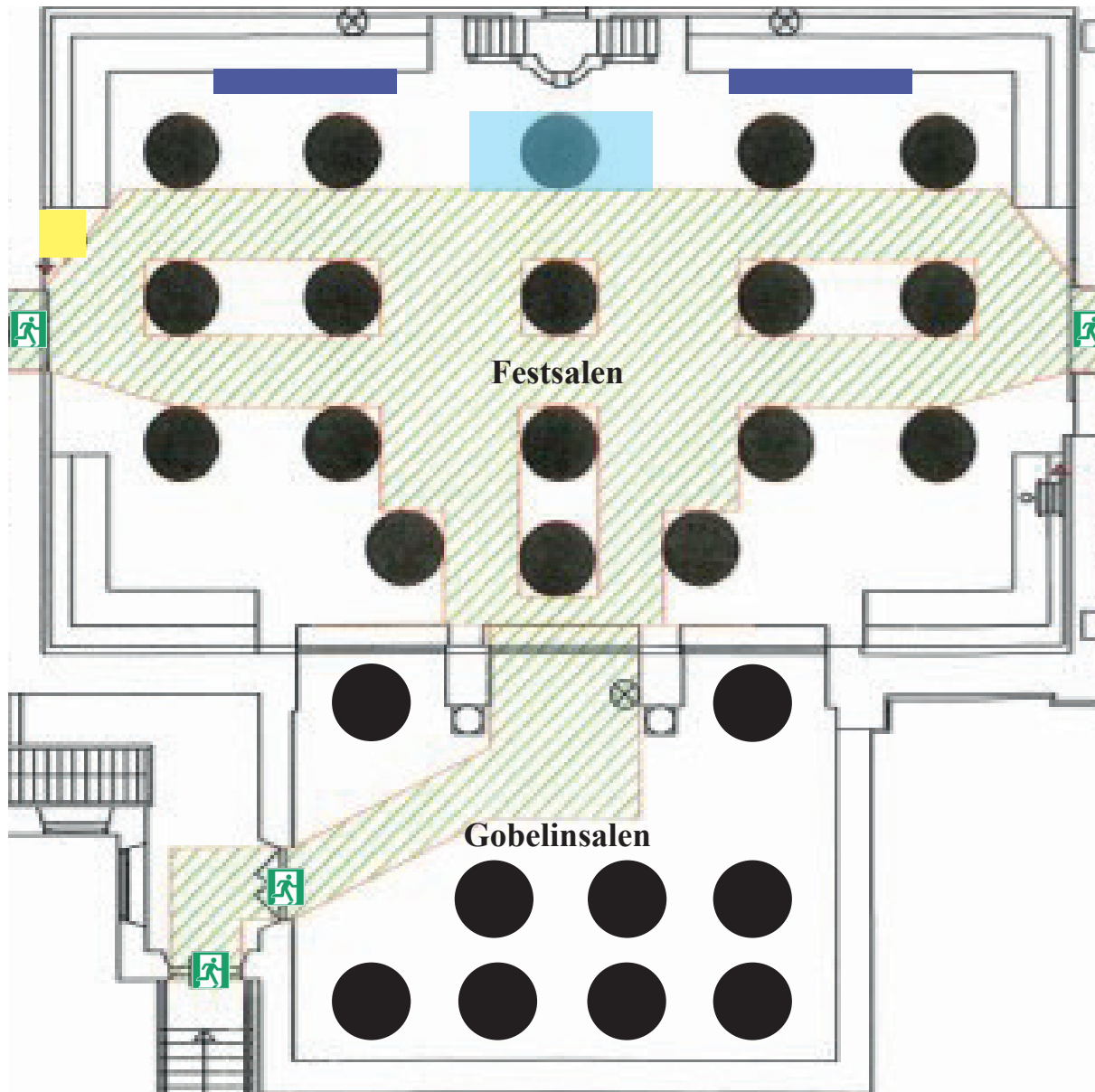
- Arrangementer med scene

Ved opsætning af scene vil der max. kunne opsættes 17 borde

-  Borde (str. Ø 1,5 m)
-  Scene (hvis ønskes)
-  Borde til forplejning (hvis ønskes)
-  Stik og AV-tekniker
-  Lærreder
-  Flugtvej
-  Nøddudgang



## Runde borde - stor opstilling



### Antal

Personer: Max. 216

Borde: Max. 27

### Eksempler på brug af opstilling

- Arrangementer med spising med bordservering

● Borde (str. Ø 1,5 m)

■ Scene (hvis ønskes)

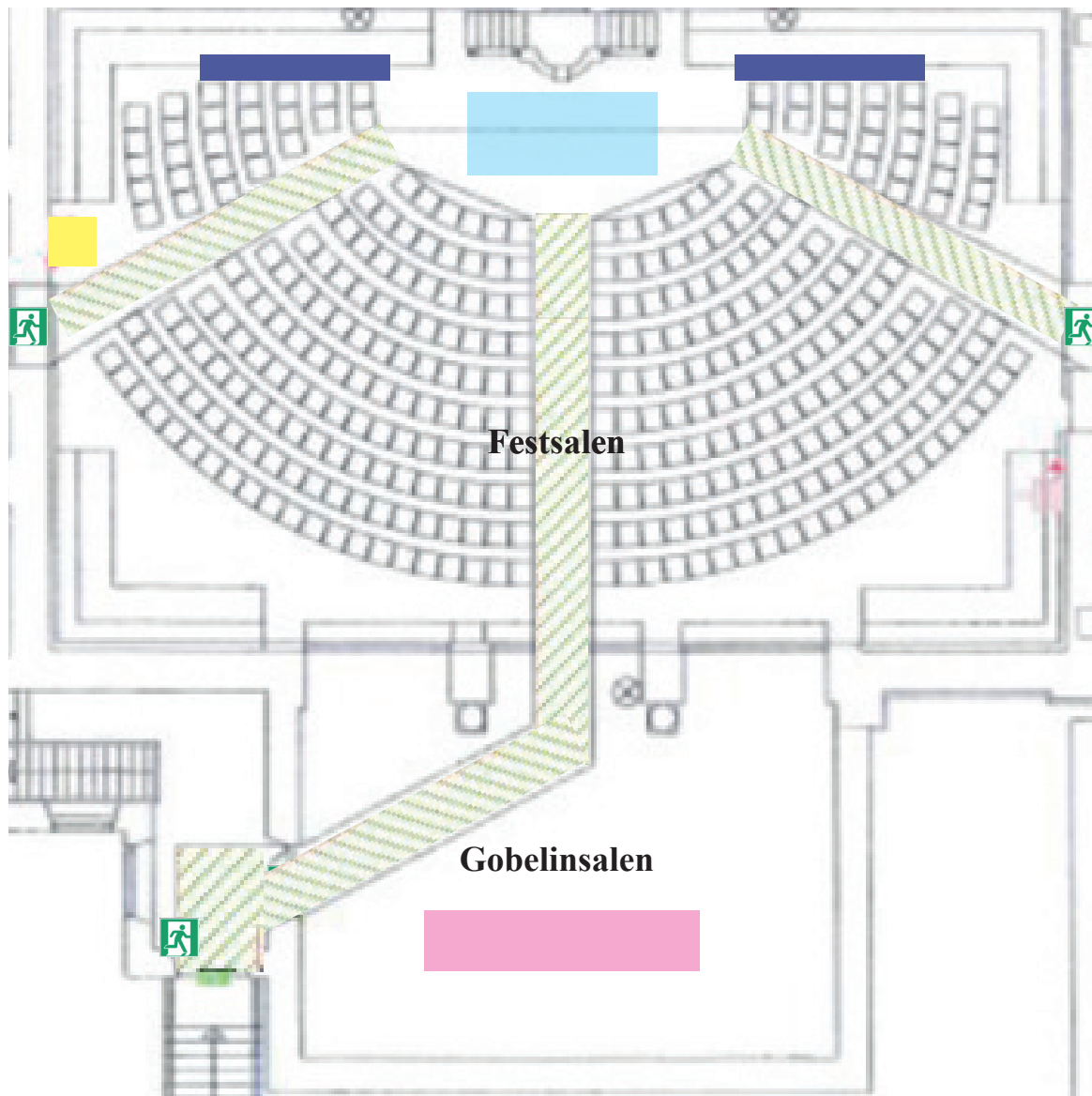
■ Stik og AV-tekniker

■ Lærreder

▨ Flugtvej

🚪 Nøddgang

# Stole i vifteformation










## Antal

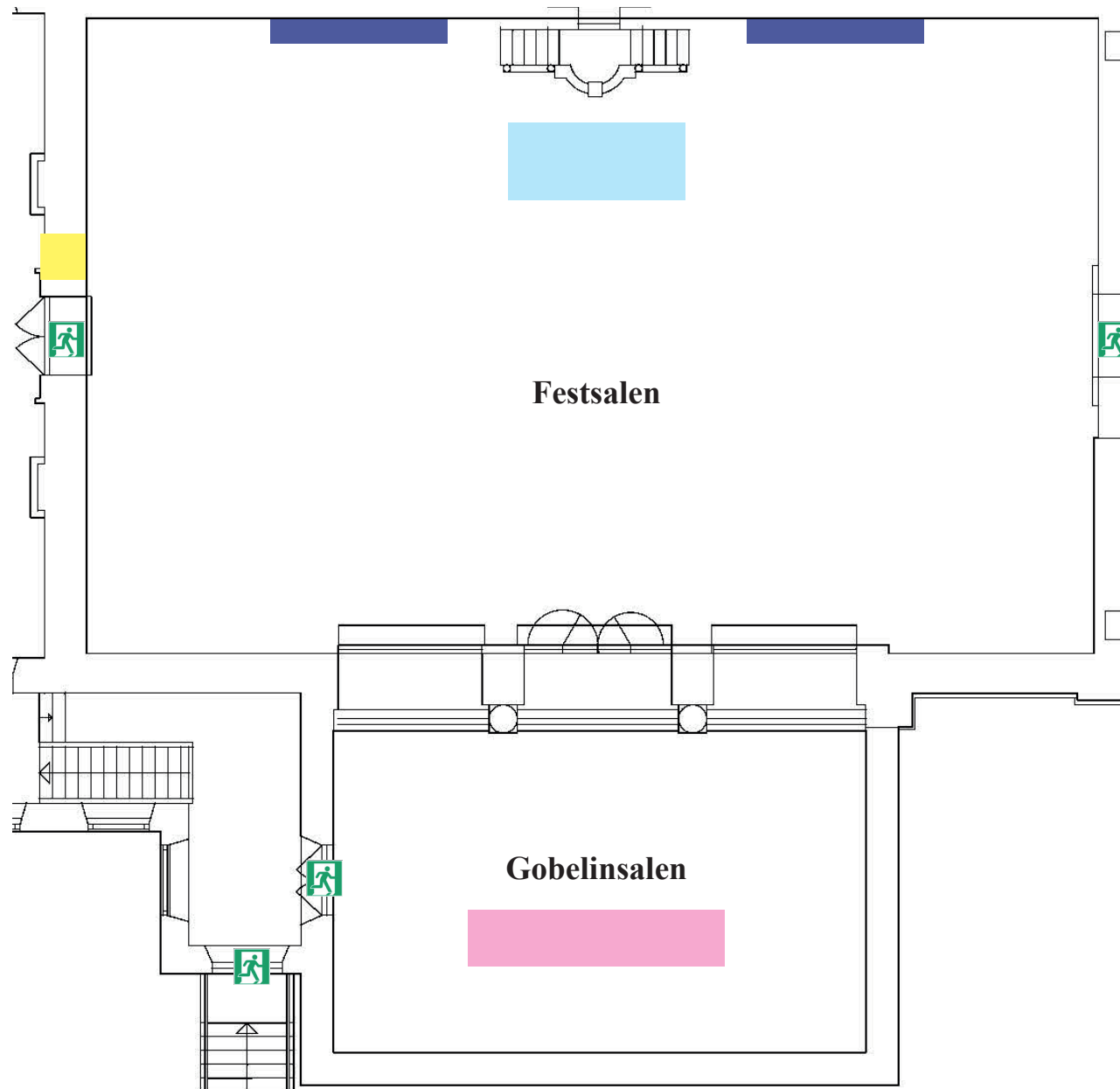
Personer: Max. 321

## Eksempler på brug af opstilling

- Arrangementer med scene (hvis ønskes)

-  Stole
-  Scene (hvis ønskes)
-  Borde til forplejning (hvis ønskes)
-  Stik og AV-tekniker
-  Lærreder
  
-  Flugtvej
-  Nødudgang

# Stående arrangement








## Antal

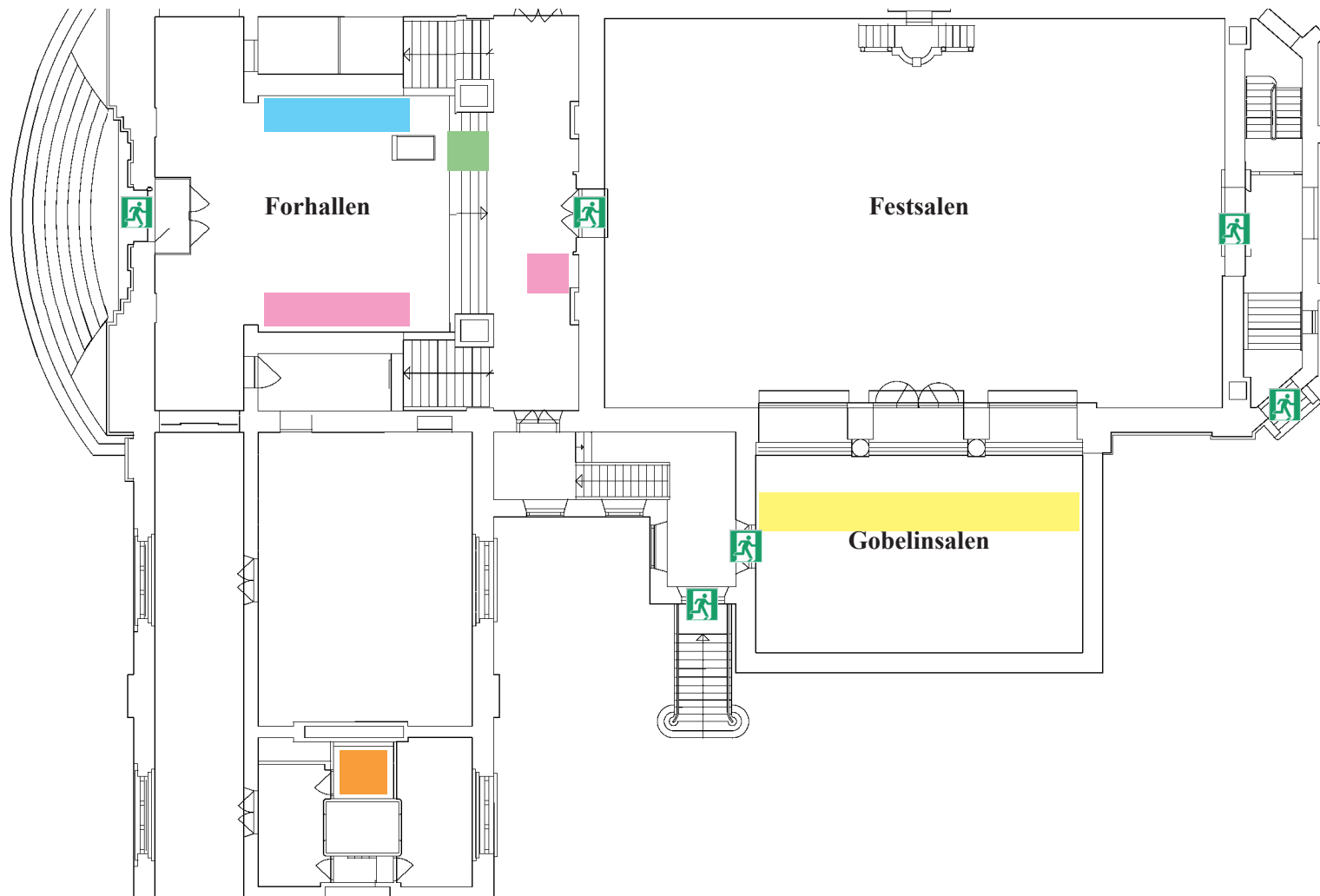
Personer: Max. 1000







## Eksempler på brug af opstilling

- Arrangementer med opstilling af scene
- Mulighed for opsætning af caféborde

-  Scene (hvis ønskes)
-  Borde til forplejning (hvis ønskes)
-  Stik og AV-tekniker
-  Lærreder
-  Nøddudgang

# Faciliteter ved arrangementer i Festsalen



- |   |                         |   |                                      |   |              |
|---|-------------------------|---|--------------------------------------|---|--------------|
|  | Garderobe (hvis ønskes) |  | Borde til registrering (hvis ønskes) |  | Handicaplift |
|  | Toiletter (i kælderen)  |  | Handicaptolet                        |  | Nøddudgange  |